

The background of the entire page is a photograph of a woman in a grey cardigan and blue top pushing a blue stroller with a child inside. They are standing in an elevator with blue and dark wood-grain walls. The woman is smiling and looking down at the child. The child is also smiling and has their arms raised. The elevator doors are partially open, showing a glimpse of the hallway outside.

Комфорт движения

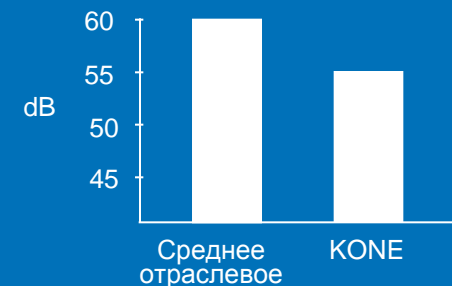
NEB R2012.1 Product Training



ОТРАСЛЕВОЕ ЛИДЕРСТВО КОМФОРТА ДВИЖЕНИЯ ДЛЯ НАИЛУЧШЕГО ВОСПРИЯТИЯ ПАССАЖИРОВ

- Гарантированное качество комфорта движения проверяется на всех лифтах перед сдачей.
- Тихоен и мягкое действие → нет переживаний арендаторов, более гибкое планирование, соблюдение стандартов.

Макс. уровень шума в кабине



Измерения уровня шума проведены глобально специалистами KONE на 180 лифтах со скоростью 1м/с на основных лифтовых брендах.

Средний уровень шума для лифтов KONE 52 dB(A).

MonoSpace 500

ОБЛАСТИ РАЗВИТИЯ КОМФОРТА ДВИЖЕНИЯ

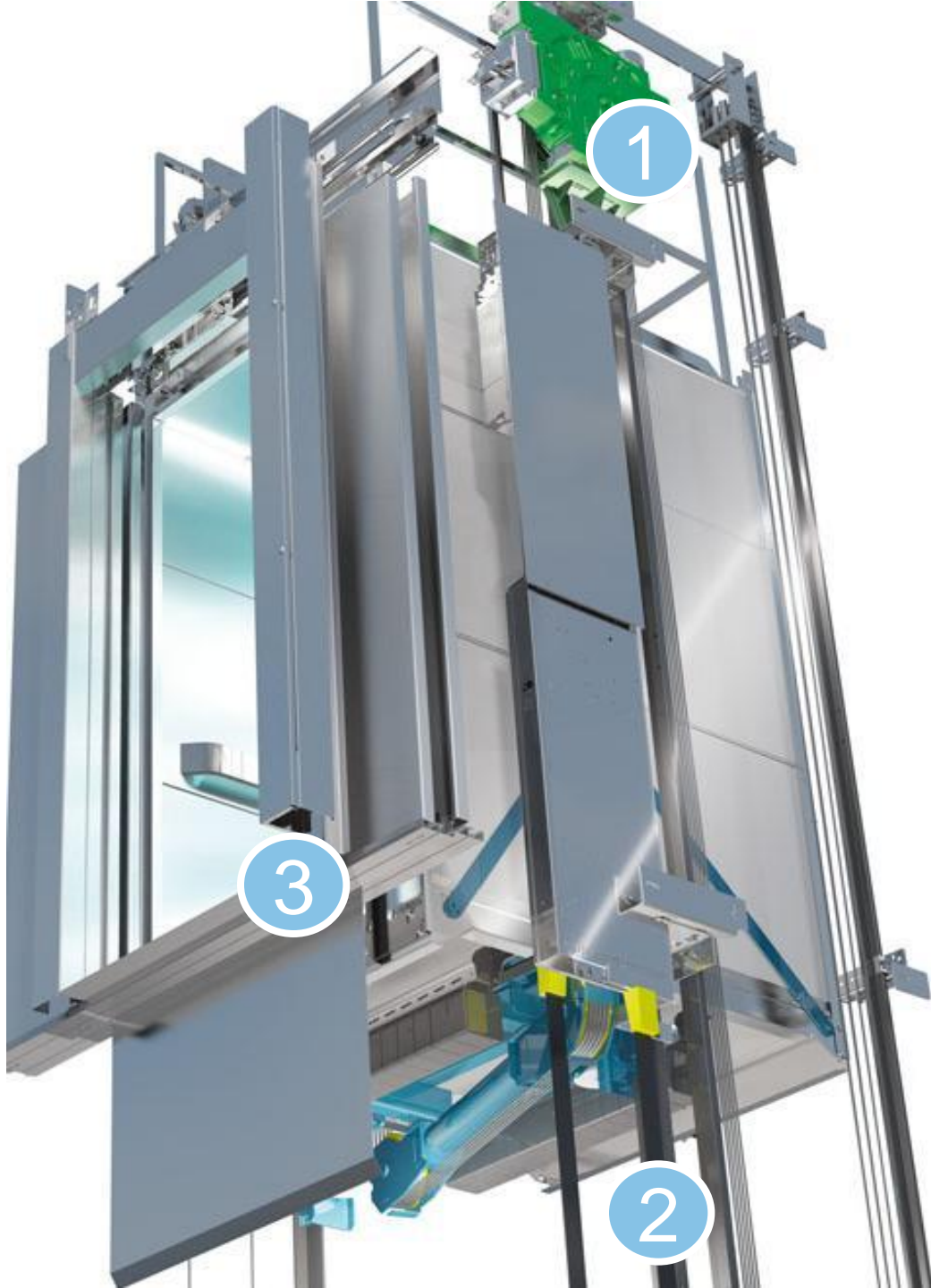


ИСТОЧНИКИ

- Контактный шум канатов
- Контактный шум направляющих башмаков
- Структурная жесткость кабины лифта
- Шум тормозов лебедки
- Шум контакторов
- Вибрация от лебедки

ПУТИ ПЕРЕДАЧИ

- Структурные элементы передают шум в кабину
- Воздушная передача шума в кабину
- Боковая и вертикальная вибрации передаются в кабину
- Шум и вибрация передаются на структуру здания



Комфорт движения Поиск решений MonoSpace 500 СУММИРОВАНИЕ СОСТАВЛЯЮЩИХ

1

Модернизация лебедки и тормозов

- Улучшено управление лебедкой – мягкий разгон и торможение.
- Новые тормоза – комфортное и тихое перемещение с минимальной передачей шума.
- Автоматическое ежедневное тестирование тормозов – повышает уровень безопасности и надежности.

2

Обновлена подъемная система

- Отцентрована, снижено трение – меньше вибрация и шум.

3

Улучшена структура кабины

- Жесткая структура и изоляция.
- Изолированные направляющие башмаки обеспечивают большее снижение шума.

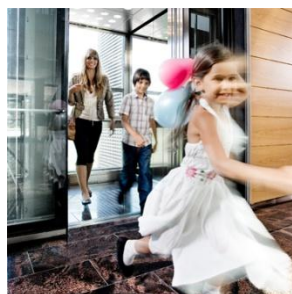
Составляющие Ride comfort

Кто заинтересован в комфортном движении лифта?



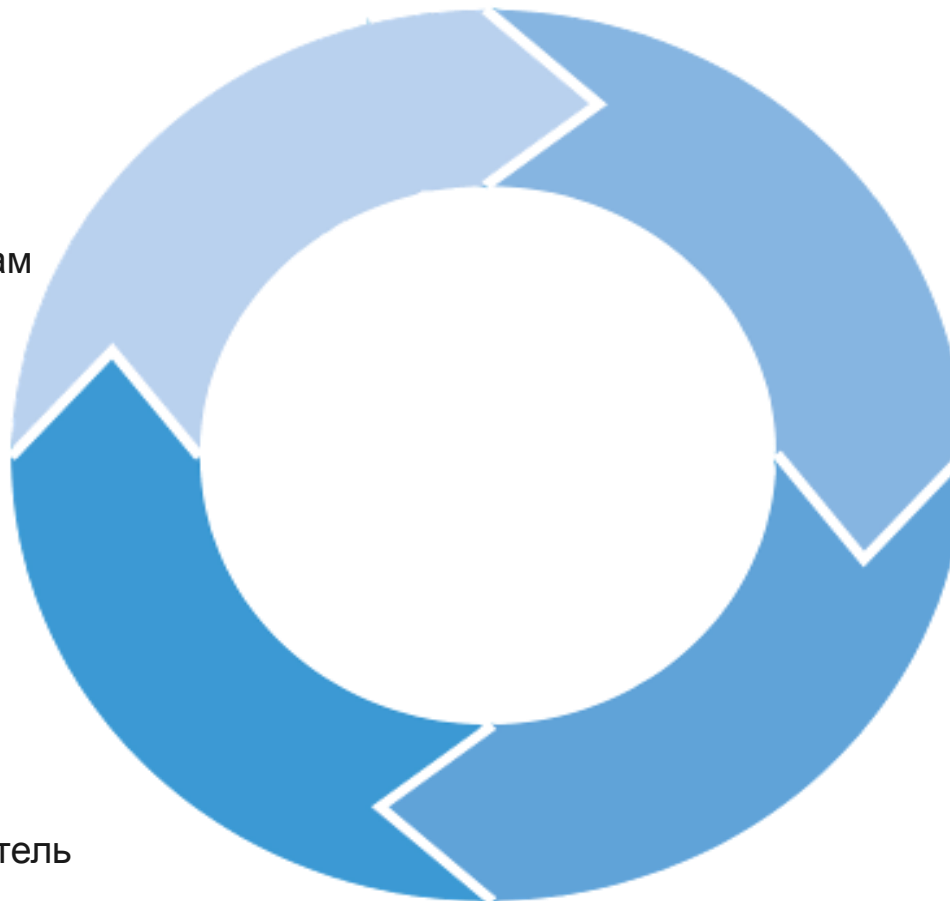
Проект:

- Архитектор
- Консультант по лифтам



Работа в здании:

- Конечный пользователь
- Владелец здания
- Управляющий



Концепция развития и покупка:

- Девелопер
- Инвестор
- Покупатель



Строительство:

- Строитель / Подрядчик
- Руководитель объекта
- KONE: монтаж

KONE “Три А” классификация RC



ЯРУСНОЕ ПРЕДЛОЖЕНИЕ СООТВЕТСТВОВАТЬ СПЕЦИФИКАЦИИ И БЮДЖЕТУ КЛИЕНТОВ

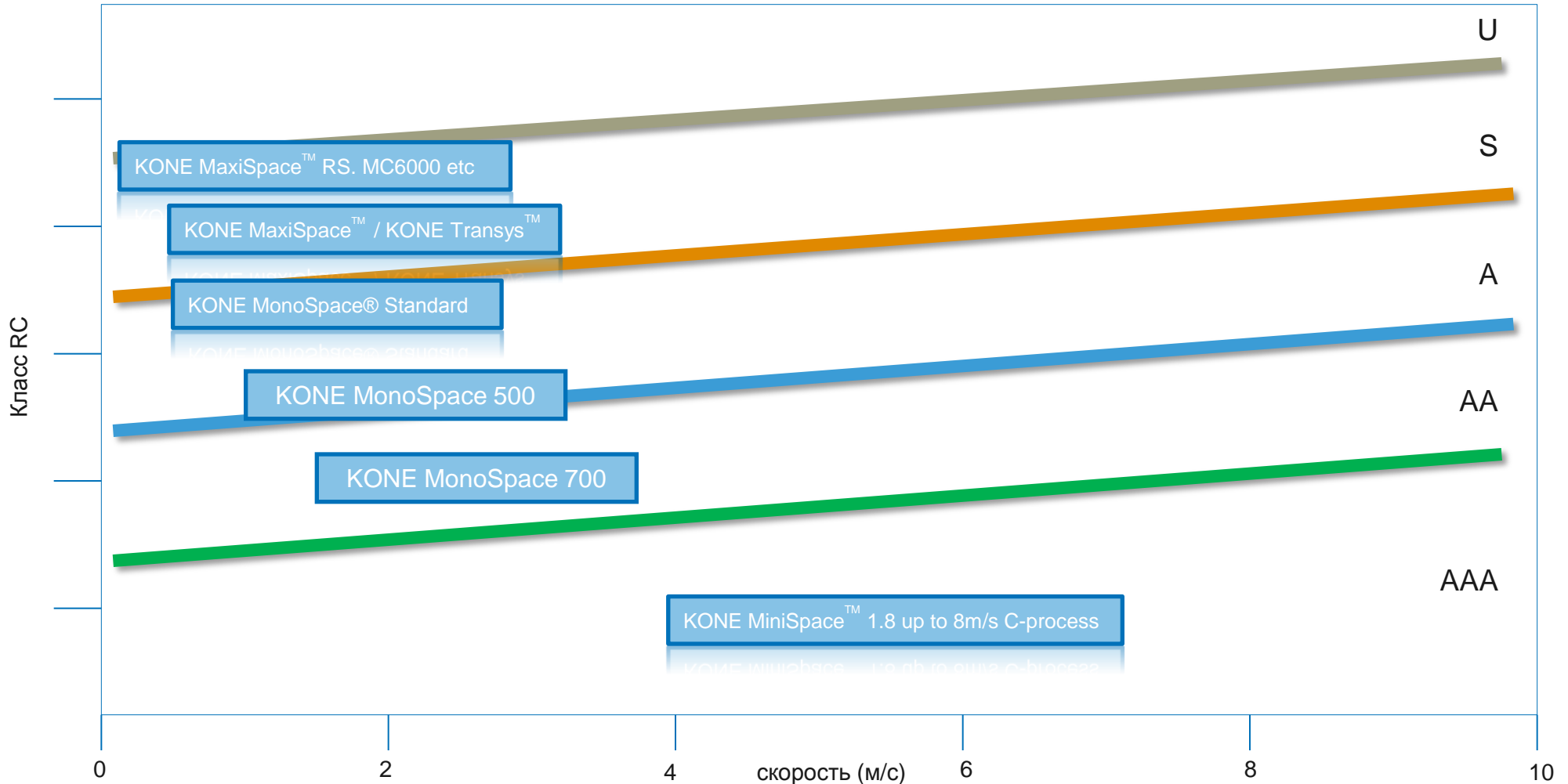


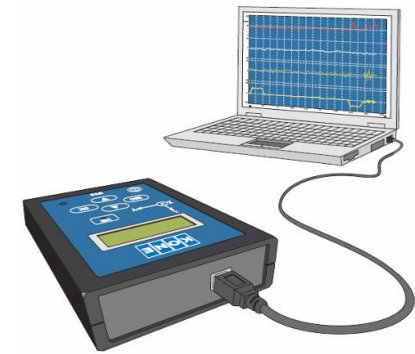
Диаграмма – Рекомендованная классификация RC для продуктов KONE

DT-5 тестирование РС

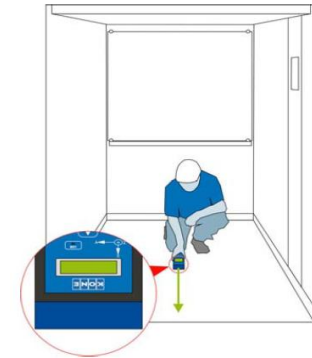
Инструмент DT-5



- DT-5 – RC анализатор



- Специалисты производят замеры каждого пассажирского лифта для проверки качества монтажа



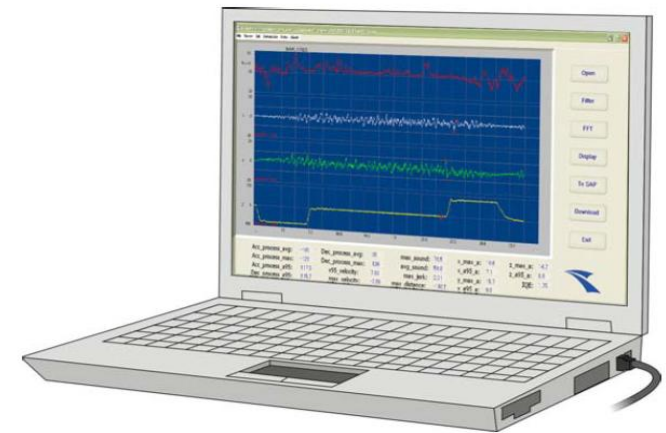
- Заявленный KONE класс RC должен соответствовать



Аналитическая часть



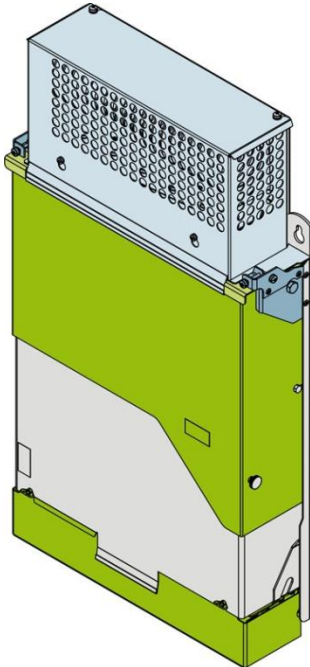
- Компьютер показывает кривые замеров и позволяет сделать полный анализ
- Конечные результаты видны на компьютере и можно планировать корректирующие действия при необходимости
- Замеры могут быть размещены в SAP посредством программы после завершения действий



MonoSpace 500 Ride comfort

Новые компоненты

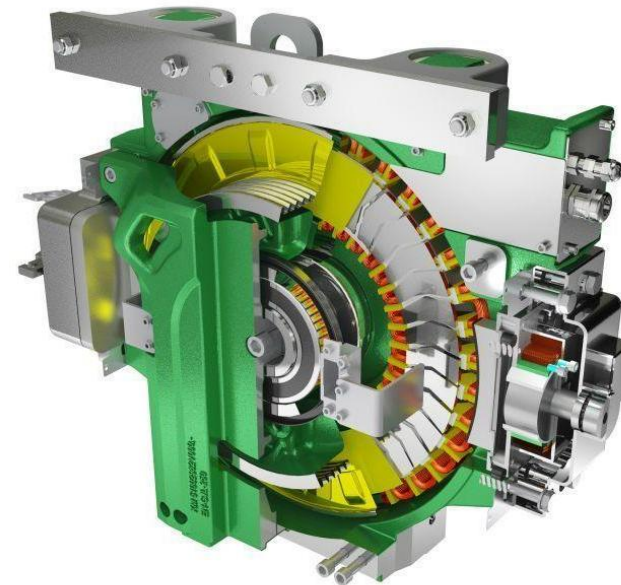
NMX и привод KDL16S



- Новая лебедка NMX
 - NMX07 заменяет MX05, MX06
 - NMX11 заменяет MX10
 - Лучшая моторная эффективность
 - Меньший размер
 - Лучшие эксплуатационные качества тормоза и подшипника

- Новый привод KDL16S

- Лучший RC из-за низкого шума контактора, более мягкий контроль перемещения



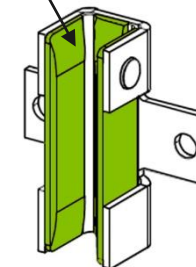
Новые компоненты – MonoSpace 500



Кабина HERMES 1

Уменьшена
передача боковой
вибрации и шума

- SLG 7 направляющие башмаки ПТВ с фаской исключают шум стука, производимый возможной плохой стыковкой направляющих



Роликовые
башмаки
(скорость ≥ 1.6
m/s)



SLG 20

- Изолированные направляющие башмаки обеспечивают большее уменьшение шума.



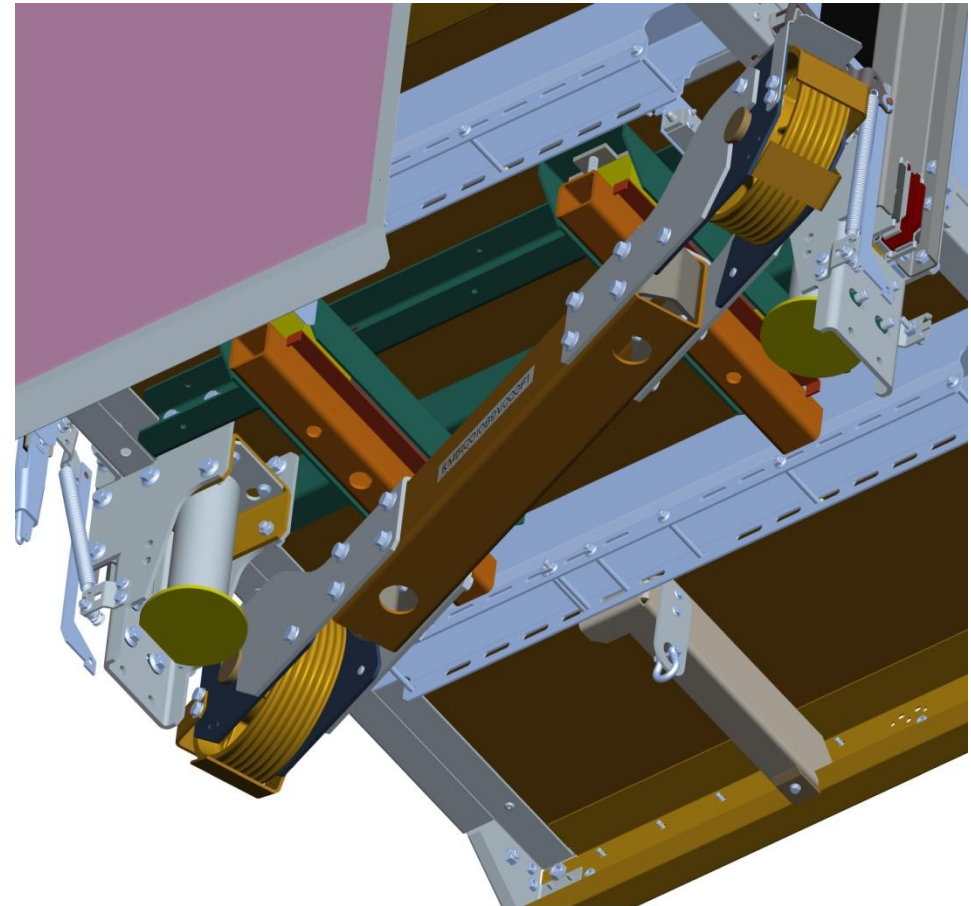
НОВЫЕ КОМПОНЕНТЫ

КАРКАСНЫЕ РЕШЕНИЯ КАБИНЫ HERMES 1



MonoSpace 500

- Развернутая балка с плакированными блоками
 - Отцентрованный механизм уменьшает трение и, следовательно, шум от направляющих башмаков



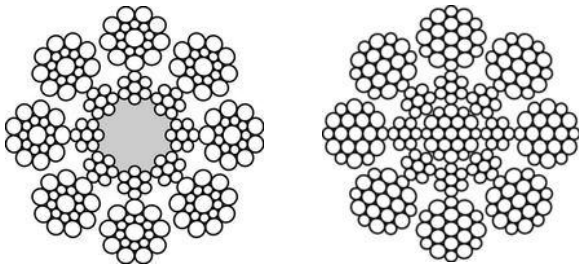
Новые компоненты – MonoSpace 500

ПОДВЕСКА КАБИНЫ И КРЕПЛЕНИЕ НАПРАВЛЯЮЩИХ

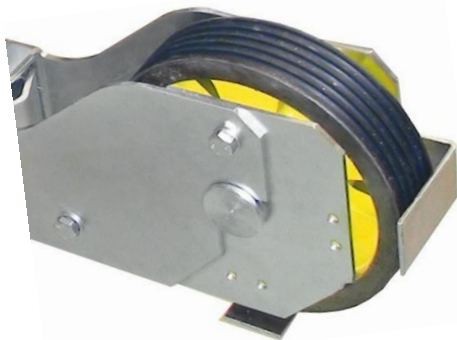


Канат PAWO F7 с мягкими
поверхностными нитями
(Warrington)

Старый канат Новый канат

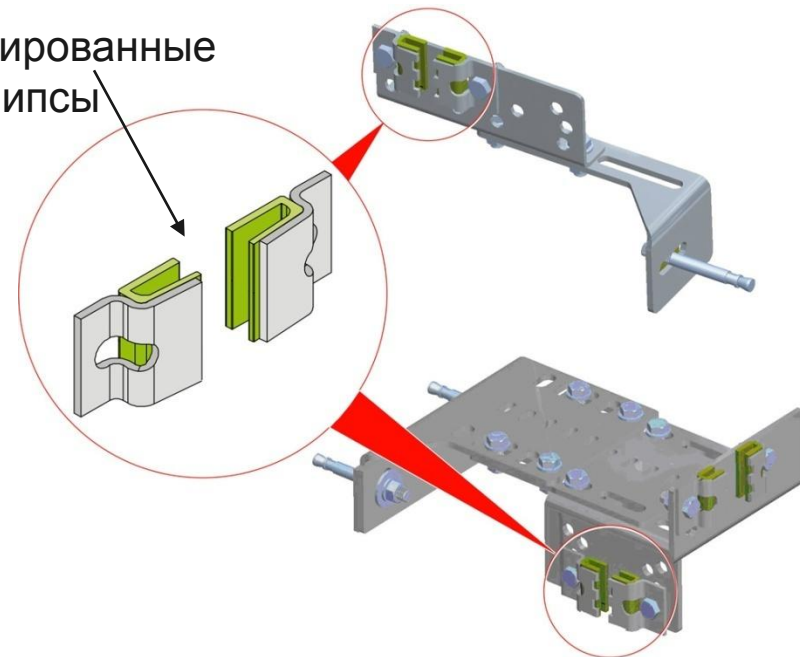


Изолированный и плакированный
блок (скорость ≥ 1.6 m/s)



Два верхних кронштейна направляющих
(скорость ≥ 1.6 m/s)

Изолированные
клипсы



ИТОГИ

3 ключевых момента Ride comfort

- Снижено распространение шума в соседние помещения
- Максимальный уровень шума существенно сокращен в кабине
- Сокращена вибрация для максимального комфорта
 - Модернизированы лебедка и тормоза
 - Изменена подъемная система
 - Улучшена конструкция кабины и каркаса

The best made better

